



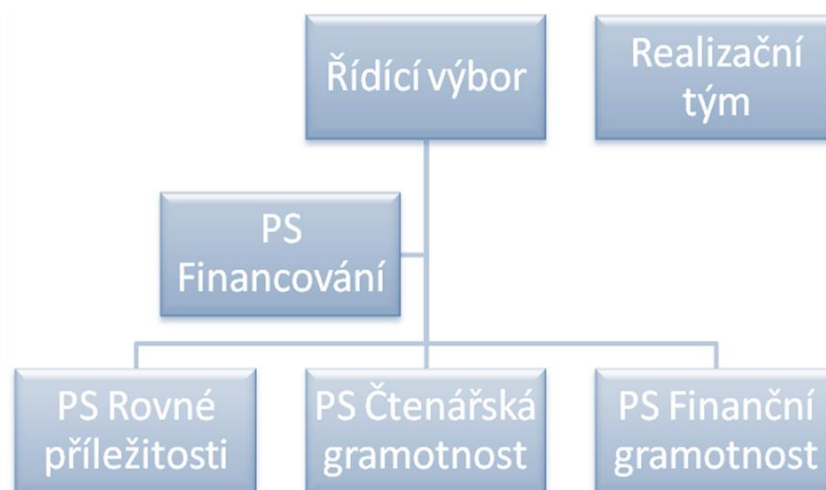
MAP II ORP Teplice

Identifikace dotčené veřejnosti

1. ÚVOD

Identifikace dotčené veřejnosti projektu MAP II ORP Teplice (dále pouze „projekt“), vychází z pravidel a postupů, kterými jsou vázáni žadatelé o podporu a realizátoři projektů MAP II¹, a dále z reálných potřeb projektu a místních aktérů. Dokument specifikuje externí zainteresované strany, které jsou zapojeny do projektu a to jakýmkoli způsobem, bez ohledu na intenzitu, respektive stupeň zapojení. Pravomoci, odpovědnost, povinnosti a komunikační toky mezi interními zainteresovanými stranami² blíže popisuje „Organizační struktura“ a „Komunikační plán“.

1.1. Organizační struktura MAP II ORP Teplice



¹ MŠMT 2017a, b, c, d.

² Realizační tým, Řídící výbor a Pracovní skupiny.





1.1.1. Realizační tým MAP II ORP Teplice

Realizační tým MAP II zajišťuje minimálně tyto činnosti:

- Podpora činnosti Řídícího výboru a PS (příprava podkladů, zpracování výstupů z jednání apod.).
- Zpracování a průběžný monitoring systému komunikace jak uvnitř, tak navenek (Komunikační plán).
- Monitorování průběhu realizace povinných aktivit 2. Rozvoj a aktualizace MAP II a 3. Evaluace a monitoring MAP II – Zprávy o realizaci projektu.
- Zpracování průběžných a závěrečných sebehodnotících zpráv, na jejich základě navrhování případné aktualizace dokumentace MAP II.
- Spolupráce při relevantních aktivitách procesu místního akčního plánování s odborným garantem MAP II (projekt IPs SRP), a to včetně zvyšování znalostí k tématům MAP II u všech zapojených aktérů.
- Zajišťování a organizace aktivit souvisejících s podporou a rozvojem kapacit v rámci MAP II.
- Účastní se (na doporučení odborného garanta), aktivit souvisejících s přímou podporou škol a dalších vzdělávacích zařízení v oblasti řízení kvality vzdělávání.
- Zajišťuje v procesu místního akčního plánování přenos výstupů mezi jednotlivými články, které jsou v rámci organizační struktury MAP II zřízeny (ŘV, PS, apod.).
- Zajišťuje facilitaci v území za pomoci metodika, který je součástí odborného realizačního týmu
- Podpora škol v plánování – z každé MŠ a ZŠ (dle RED IZO) zapojené do MAP II, bude v odborném týmu projektu začleněn jeden určený pracovník, který bude zodpovědný především za realizaci povinné podaktivity 2.7.
- Dále dle Statutu ŘV a popisu aktivit projektu.

1.1.2. Řídící výbor

- Řídící výbor je hlavním pracovním orgánem partnerství MAP II. Je tvořen zástupci klíčových aktérů na území ORP Teplice, ovlivňujících oblast vzdělávání na území MAP II.
- ŘV MAP II je povinný pro všechna partnerství.
- Řídící výbor si volí svého předsedu, definuje si své vlastní postupy rozhodování.
- Řídící výbor se řídí platným Statutem a Jednacím řádem. Role Řídícího výboru je přímo spjatá s procesem společného plánování, rozvojem, aktualizací a schvalováním MAP.





Řídící výbor má povinné členy, kterými jsou:

- zástupce realizátora projektu MAP II
- zástupce kraje
- zástupci zřizovatelů škol - školy bez rozdílu zřizovatele, tj. včetně soukromých a církevních
- vedení škol, výborní učitelé, zástupci ze školních družin (platí pro ZŠ)
- zástupci organizací neformálního a zájmového vzdělávání (mimo družin)
- zástupci základních uměleckých škol
- zástupce KAP
- zástupce rodičů, kteří jsou doporučení školskými radami nebo organizacemi (NNO) sdružujícími rodiče
- lokální konzultant Agentury pro sociální začleňování
- zástupce ITI nebo IPRÚ
- zástupce MAS působících na území MAP II
- zástupci ze školních družin, školních klubů
- zástupce obcí, které nezřizují školu, ale děti a žáci z těchto obcí navštěvují školy v území
- zástupce ORP
- zástupce Centra podpory projektu SRP v daném kraji (NIDV) - systémová podpora MAP
- dále dle Statutu ŘV a popisu aktivit projektu.

1.1.3. Pracovní skupiny

Pracovní skupiny v rámci projektu MAP II ORP Teplice

- PS pro Financování
- PS pro Rozvoj čtenářské gramotnosti a rozvoj potenciálu každého žáka
- PS pro Rozvoj matematické gramotnosti a rozvoj potenciálu každého žáka
- PS pro Rovné příležitosti





1.2. Komunikační plán

Komunikační plán Místního akčního plánu II ORP Teplice obsahuje rámcový přehled jednotlivých cílových skupin projektu a přehled nástrojů, které jsou při realizaci místního akčního plánu využívány k oslovení dotčené veřejnosti, ke komunikaci s cílovými skupinami a zapojenými aktéry a k publicitě projektu. Dokument navazuje na již zpracovanou Komunikační strategii – pravidla pro zapojení dotčené veřejnosti – z předchozího MAP a byl vypracován v souladu s Postupy MAP II Metodiky tvorby místních akčních plánů v oblasti vzdělávání jako jeden z výstupů klíčové aktivity 2 Rozvoj a aktualizace MAP. Cílem komunikačního plánu je zajistit informovanost všech aktérů a široké veřejnosti o jednotlivých dílčích výstupech společného plánování, o přípravě a finální podobě jednotlivých akčních plánů, o realizaci konkrétních aktivit a sběr námětů a připomínek.

2. ŠKOLY A ŠKOLSKÁ ZAŘÍZENÍ

Součástí dotčené veřejnosti jsou níže uvedené školy a školská zařízení, která mají sídlo ve správním obvodu obce s rozšířenou působností Teplice:

Tabulka č. 1: Školy a školská zařízení³

Plný název	Kontaktní osoba - ředitel
Biskupské gymnázium, Základní škola a Mateřská škola Bohosudov	Mgr. Bc. Jana Pucharová
MATEŘSKÁ ŠKOLA DUBÁNEK, KŘÍŽÍKOVA 157, DUBÍ 1, PŘÍSPĚVKOVÁ ORGANIZACE	Věra Klimešová
MATEŘSKÁ ŠKOLA CIBULÁČEK, TOVÁRNÍ 517, DUBÍ 1, PŘÍSPĚVKOVÁ ORGANIZACE	Bc. Milada Minaříková
Mateřská škola U Křemílka Dubí 2, Rokosovského 236	Bc. Zdeňka Hamalová
MATEŘSKÁ ŠKOLA MŠTIŠOV, ŠKOLNÍ 39, DUBÍ 3 - MŠTIŠOV, PŘÍSPĚVKOVÁ ORGANIZACE	Markéta Skokánková
Základní škola Dubí 1, Školní náměstí 177, okres Teplice	Mgr. Bc. Jan Holub
ZÁKLADNÍ ŠKOLA DUBÍ 2, TOVÁRNÍ 110, OKRES TEPLICE, PŘÍSPĚVKOVÁ ORGANIZACE	Mgr. Soňa Kosová
Mateřská škola Hrob	Bc. Markéta Halířová
Základní škola Hrob, okres Teplice	Mgr. Alena Krížová
Mateřská škola Písnička Krupka, Dukelských hrdinů 295	Mgr. Věra Cíchová
Mateřská škola Zvoneček Krupka, Lípová 528	Bc. Ludmila Kváčová
Mateřská škola Sluníčko Krupka, Kollárova 597	Mgr. Bc. Eva Kyjovská

³ Stav k 28.5.2019





Základní škola a Mateřská škola Krupka, Teplická 400	Mgr. Tomáš Liška
Masarykova základní škola a Mateřská škola Krupka, Masarykova 461	Mgr. Bc. Ctirad Vaník
Základní škola a Střední škola Krupka, Karla Čapka 270	Mgr. Bc. Martin Kaftan
Mateřská škola, Hornická 347, 417 05 Osek, okres Teplice	Kateřina Slovanová
Mateřská škola, Hrdlovská 661, 417 05 Osek, okres Teplice	Věra Pourová
Základní škola Osek, okres Teplice	Mgr. Luboš Čapek
Základní škola a Mateřská škola Teplice, Koperníkova 2592	Mgr. Bc. Gabriela Křížková
Základní škola s rozšířeným vyučováním cizích jazyků, Teplice, Metelkovo nám. 968	Mgr. Michal Chalupný
Základní škola s rozšířeným vyučováním matematiky a přírodovědných předmětů, Teplice, Buzulucká 392	Mgr. Bc. Milena Hodková
Základní škola s rozšířeným vyučováním informatiky a výpočetní techniky, Teplice, Plynárenská 2953	Mgr. Marcela Prokúpková
Základní škola Bílá cesta, Teplice, Verdunská 2958	Mgr. Bc. Eva Vášová
Základní škola s rozšířenou výukou tělesné výchovy, Teplice, Na Stínadlech 2386	Mgr. Irena Eisnerová
Základní škola s rozšířenou výukou tělesné výchovy, Teplice, Maxe Švabinského 1743	Mgr. Edita Jurečková
Základní škola, Teplice, Edisonova 1732	Mgr. Vladimír Mašek
Základní škola s rozšířenou výukou hudební výchovy, Teplice, Maršovská 1575/2	Mgr. Bc. Naděžda Köhlerová
Mateřská škola, Josefa Ressler 1697, Teplice	Mgr. Eva Krupková
Mateřská škola, Hlávková 1454, Teplice	Mgr. Hana Syblíková
Mateřská škola, Jugoslávská 2736, Teplice	Mgr. Ladislava Matějková
Mateřská škola, Moskevské nám. 1994, Teplice	Lenka Machová
Mateřská škola Čtyřlístek, Zelená 2869, Teplice	Jana Kosinská
Mateřská škola, Fráni Šrámka 2620, Teplice	Bc. Irena Slámová
Mateřská škola Pramínek, Josefa Suka 2513, Teplice	Lenka Sigmundová
Mateřská škola, Karla Čapka 2020, Teplice	Eva Zbiralová
Mateřská škola, Na spojce 274, Teplice	Bc. Simona Mrklasová
Mateřská škola Krteček, Okrajová 110, Teplice	Ludmila Hricková
Mateřská škola, Jaselská 354, Teplice	Iva Kohoutková
Mateřská škola Na Kopečku, Bohosudovská 111, Teplice	Bc. Lenka Svobodová
Základní škola, Teplice, U Nových lázní 1102	Mgr. Simona Salačová
Výchovný ústav, dětský domov se školou, základní škola, střední škola a školní jídelna, Kostomlaty pod Milešovkou, Požárnická 168	Mgr. Eva Karbanová
Mateřská škola Bořislav, příspěvková organizace	Jiřina Pertlová
Mateřská škola Bystřany, okres Teplice, příspěvková organizace	Mgr. Petra Doubková
Základní škola Bystřany, okres Teplice, příspěvková organizace	Mgr. Marcela Daničková
Mateřská škola Háj u Duchcova, okres Teplice, příspěvková organizace	Jaroslava Schäferová





Mateřská škola Jeníkov, okres Teplice, příspěvková organizace	Jana Baumgartlová
Základní škola a Mateřská škola Kostomlaty pod Milešovkou, příspěvková organizace, okres Teplice	Judr. Ing. Petr Martínek
Mateřská škola Motýlek Košťany-Střelná	Irena Šustrová
Mateřská škola Košťany	Ivana Brabcová
Základní škola, Košťany, Komenského náměstí 351, okres Teplice	Mgr. Milan Sanitrik
Mateřská škola Lahošť, Švermova 22	Jana Janoušková
Mateřská škola Modlanská rolnička	Bc. Pavlína Šedivá
Mateřská škola "Čtyřlístek", Novosedlice	Radka Hynková
Základní škola Novosedlice, okres Teplice	Mgr. Jana Hurdová
Mateřská škola Pastelka Proboštov	Marcela Bartůňková
Základní škola Proboštov, okres Teplice	Mgr. Pavlína Langerová
Základní škola a Mateřská škola Zabrušany	Mgr. Dana Plachá
Základní škola a Mateřská škola Žalany	Mgr. Lukáš Šimon
GS - PROFI s.r.o.	Mgr. Irina Gorgol
Základní škola a praktická škola Arkadie, o.p.s.	Mgr. Ivan Růžička
Dětský domov, Základní škola a Střední škola, Duchcov, příspěvková organizace	Mgr. Blanka Stádníková
Lesní mateřská škola Samorost, z.s. (lesní mateřská škola)	Vladimíra Červenková, Dis.
Mateřská škola Újezdeček, příspěvková organizace	Radka Stehlíková
Základní škola Antonína Sochora Duchcov, Teplická ul. 13, okres Teplice	Mgr. et Bc. Jitka Beerová
Základní umělecká škola Krupka, Lípová 434	Pavel Krs
Základní umělecká škola, Dubí 2, Dlouhá 134, příspěvková organizace	Eva Valtová

3. ZŘIZOVATELÉ ŠKOL A ŠKOLSKÝCH ZAŘÍZENÍ

Součástí dotčené veřejnosti jsou následující zřizovatelé škol a školských zařízení se sídlem ve správním obvodu obce s rozšířenou působností Teplice:

Tabulka č. 2: Zřizovatelé škol a školských zařízení⁴

Zřizovatel	Kontaktní osoba	e-mail	telefon
Obec Bořislav	Aleš Navara	obec.borislav@volny.cz	417 872 114
Obec Bystřany	Ivan Vinický	starosta@bystrany.cz	417 536 046
Obec Bžany	Ivana Horčicová	obec.bzany@centrum.cz	606 713 449
Město Dubí	Ing. Petr Pípal	pipal@mesto-dubi.cz	417554625

⁴ Stav k 28.5.2019





EVROPSKÁ UNIE
Evropské strukturální a investiční fondy
Operační program Výzkum, vývoj a vzdělávání



Obec Háj u Duchcova	Irena Pipišková	starostka@ouhaj.cz	417837248
Město Hrob	Ing. Jiří Füst	starosta@mestohrob.cz	417 568 561
Obec Jeníkov	Stanislava Kubajková	jenikov@volny.cz	417 835 522
MŠMT ČR (Výchovný ústav Kostomlaty)	Mgr. Eva Karbanová	Vudds.karbanova@volny.cz	417 871 089
Kostomlaty pod Milešovkou	Mgr. Eva Krejsková	Obec-kostomlatypm@e-mail.cz	417 871 025
Košťany	Tomáš Sváda	svada@kostany.cz	605 555 977
Biskupství litoměřické (ZŠ, MŠ Bohosudov)	Mgr. Bc. Jana Pucharová	pucharova@bgbzs.cz	736 490 120
Město Krupka	PhDr. Ing. Zdeněk Matouš, Ph.D., MBA	starosta@mukrupka.cz	606 638 743
Obec Lahošť	Ing. Milan Fábera	lahost@centrum.cz	417 836 131
Obec Modlany	Ing. Lukáš Bartoň	starosta@modlany.cz	734 808 266
Obec Novosedlice	Ing. Radoslav Bartůnek	starosta@novosedlice.cz	778 072 566
Město Osek	Ing. Jiří Macháček	machacek@osek.cz	417 837 188
Obec Proboštov	Bc. Jana Čermáková	cermakova@ouprobstov.cz	724 171 969
Obec Rtyně nad Bílinou	Jaroslav Liška	rtyne@volny.cz	417 872 132
Město Teplice	PhDr. Radka Růžičková, Ph.D.	ruzickova@teplice.cz	775 254 500
Obec Zabušany	Ing. Vítězslav Škuthan	podatelna@zabrusany.cz	417 835 014
Obec Žalany	Jindřich Mouka	ouzalany@volny.cz	417 872 131
Ústecký kraj	Ing. Alexandra Zdenková	Zdenkova.a@kr-ustecky.cz	475 657 235
Bronislava Steidenová (MŠ Skřítek)	Bronislava Steidenová	skolkaskritek@seznam.cz	607 044 099
Arkadie, o.p.s.	Mgr. Ivan Růžička	ruzicka@arkadie.cz	724 707 952
Základní škola praktická Teplice	Mgr. Ivana Brejchová	zvssro-teplice@volny.cz	417 563 109
GS PROFI, s.r.o. Bystřany	Mgr. Irina Gorgol	info@profiskolka.cz	777 280 829
Lesní mateřská škola Samorost, z.s.	Vladimíra Červenková, Dis.	cervenkova.samorost@gmail.com	724 474 585
Duchcov	Ing. Jitka Pajerová	pajerova@mu.duchcov.cz	417 514 426



MAP II ORP Teplice
CZ.02.3.68/0.0/0.0/17_047/0011455
info@cinovecko.cz
www.mapteplicko.cz



M Ě S T O
T E P L I C E



4. DALŠÍ ORGANIZACE

Součástí dotčené veřejnosti jsou tyto další organizace:

Tabulka č. 3: Další organizace⁵

Plný název	Kontaktní osoba
MAS CÍNOVECKO, o. p. s.	Bc. Ladislava Hamrová
SERVISO o.p.s.	Ing. Lucie Ječmenová
MAS Naděje o.p.s	Ing. Kamila Fridrichová
Agentura pro sociální začleňování	Vojtěch Bok
Dům dětí a mládeže "Sluníčko", Duchcov, Družby 1006, příspěvková organizace	Mgr. Eva Hrbáčková
Dům dětí a mládeže, Teplice, Masarykova 70, příspěvková organizace	Aleš Perch
Dům dětí a mládeže Cvrček, Krupka	Jarmila Hejná
Salesiánské středisko Štěpána Trochty - dům dětí a mládeže	Vendulka Drobná, DiS.
Dům dětí a mládeže Osek, okres Teplice	Lenka Říhová
Biskupské gymnázium, Základní škola a Mateřská škola Bohosudov (<i>školní klub, Středisko volného času</i>)	Mgr. Bc. Jana Pucharová
Základní škola a praktická škola Arkadie, o.p.s. (<i>školní klub</i>)	Mgr. Ivan Růžička
Základní škola Jaroslava Pešaty, Duchcov, J. Pešaty 1313, okres Teplice (<i>školní klub</i>)	Mgr. Veronika Prchalová
Základní škola a Střední škola Krupka, Karla Čapka 270 (<i>školní klub</i>)	Mgr. Bc. Martin Kaftan
Základní škola s rozšířeným vyučováním informatiky a výpočetní techniky, Teplice, Plynárenská 2953 (<i>školní klub</i>)	Mgr. Marcela Prokúpková
Pedagogicko-psychologická poradna Ústeckého kraje a Zařízení pro další vzdělávání pedagogických pracovníků, Teplice, příspěvková organizace	Mgr. Ingrid Štroblová
Magistrát města Teplice	Bc. Jarmila Svobodová (<i>odb. školství</i>)
Úřad práce Teplice	Mgr. Jitka Schönerová (<i>odb. poradenství a dalšího vzdělávání</i>)
Regionální knihovna Teplice	Ivana Slunéčková
Městská knihovna Dubí	Heidemarie Paurová
ZUŠ Teplice	Aleš Hajíček

⁵ Stav k 28.5.2019





ZUŠ Dubí	Eva Valtová
Poradenské centrum Krupka, Romano jasnica, spolek	Mgr. Petra Szaffnerová Bímonová
Agapé II., Oblastní charita Teplice v Čechách	Mgr. Pavel Majerák
Sociálně aktivizační služby pro rodiny s dětmi, Květina z. s.	Mgr. Barbora Bočková
Luna, Salesiánské středisko Štěpána Trochty - dům dětí a mládeže	Bc. Šárka Slabá
Želváček, Poradna pro občanství Občanská a lidská práva, z.s.	Ivana Šimánková, DiS.
Zastávka, Oblastní charita Most	Bc. Světlana Nikolová
Junák – český skaut, středisko Dvojka Teplice, z. s.	Ing. Jakub Mráček

5 VEŘEJNOST

Kromě odborné veřejnosti, zahrnuje i veškerou laickou veřejnost, která může, ale nemusí být se situací a plány v oblasti vzdělávání, výchovy a dalších souvisejících oblastech jakkoli seznámena.

Očekávání orientace zástupců této zainteresované strany v problematice je minimální, tomu odpovídá obsah, forma a intenzita komunikace a zapojení do projektu.

POUŽITÉ ZDROJE

1. MŠMT (2017a): Postupy MAP II. Metodika tvorby místních akčních plánů v oblasti vzdělávání. Příloha č. 3 výzvy k předkládání žádostí o podporu. Praha: Ministerstvo školství, mládeže a tělovýchovy.
2. MŠMT (2017b): Pravidla pro žadatele a příjemce. Obecná část. Operační program Výzkum, vývoj a vzdělávání. Programové období 2014–2020. Praha: Ministerstvo školství, mládeže a tělovýchovy.
3. MŠMT (2017c): Pravidla pro žadatele a příjemce. Specifická část. Výzva PO3 Místní akční plány rozvoje vzdělávání II (MAP II). Operační program Výzkum, vývoj a vzdělávání. Programové období 2014–2020. Praha: Ministerstvo školství, mládeže a tělovýchovy.
4. MŠMT (2017d): Výzva k předkládání žádostí o podporu individuálních projektů z operačního programu Výzkum, vývoj a vzdělávání. Místní akční plány rozvoje vzdělávání II. Praha: Ministerstvo školství, mládeže a tělovýchovy.

Identifikace dotčené veřejnosti byla schválena Řídícím výborem projektu, na jeho jednání dne 27.6. 2019, s platností od tohoto data.

